

Möwenblick

Ferienwohnung - Apartment

Sellin (Ostseebad)



Beschreibung

Naturfreunde werden Wohnung und Insel lieben...
Alle anderen auch!

Ferienwohnung Möwenblick, Sellin auf Rügen:

3 Zimmer, 1. OG, 65qm,

-> strandnah

-> einkaufsnah

-> trotzdem ruhig gelegen.

Nichtraucher-Wohnung,

ideal für 4 Personen (max. 6)

-> Duschbad mit Waschmaschine,

-> Blick ins Grüne aus Küche+Schlafzimmer,

-> Balkon,

-> Wlan,

-> Parkplatz vor dem Haus,

-> Insektenschutzgitter vor den wichtigsten Fenstern...

Auch für BIKER / Motorradfahrer hervorragend geeignet weil die Wohnung voll ausgestattet ist.

Sie brauchen nur Ihre persönlichen Sachen

(Bettwäsche + Handtuchpaket optional buchbar)

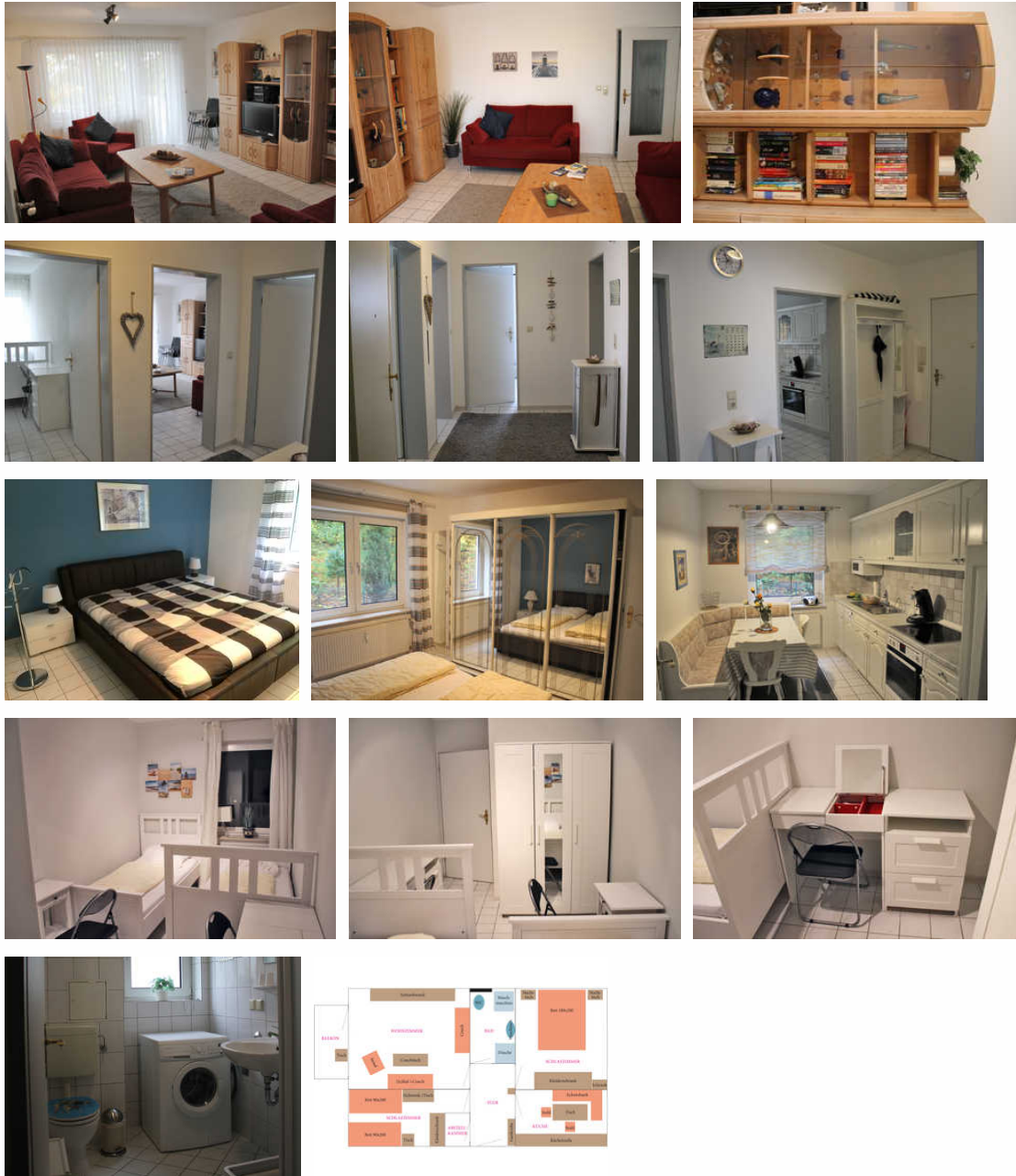
Im Umkreis von 400m erreichbar:

? Strand, auch Edeka. Bäcker. Restaurants. Bahnhof. Tankstelle. Döner-Laden. Badepark „Ahoi“ für Schlechtwettertage.

1000m: Apotheke, Ortskern, Shopping, Seebrücke.

Erbaut: 1994
Letzte Renovierung: 2017
Sprachen: deutsch

Möwenblick



Am Rande des Ostseebades Sellin liegt diese charmante 3-Zimmerwohnung, nur etwa 250 Meter vom traumhaft schönen Ostsee-Südstrand entfernt. Lediglich durch den „Kiefernwald“ getrennt, der großteils aus Buchen und anderen Laubbäumen besteht.

Die Nichtraucherwohnung befindet sich im 1. Stock eines Appartement-/Mietshauses. Die 65 qm bieten ausreichend Platz für bis zu 6 Personen.

Sie betreten dieses Juwel und befinden sich im etwa 7 qm großen Flur, von dem alle Räume abgehen. Eine Garderobe zu Ihrer Rechten, links die kleine Abstellkammer mit einem „sicheren Ablageort“.

Zwei Schlafzimmer gewähren nächtliche Ruhe, das Wohnzimmer verfügt über eine Schlafcouch. Selbstredend gibt es in allen Räumen mit Schlafmöglichkeit Verdunklungs-Rollos – sogar in der Küche...

Im Wohnzimmer lassen Sie eine weitere Couch, ein Sessel, Couchtisch, eine kleine Anrichte mit Mini-Stereo-Anlage und Flachbild-TV wie zu Hause fühlen. Natürlich gibt es kostenfreies WLAN, aber vielleicht nutzen Sie eines der vorhandenen Gesellschaftsspiele? Ihr Laptop findet in der Zeit sicheren Verschluss im ebenfalls kostenfreien WohnungsSAFE. Bücher und DVDs stehen Ihnen ebenfalls zur Verfügung.

Oder vielleicht genießen Sie lieber ein Glas Wein auf dem bestuhlten Balkon, der Richtung Südwesten ausgerichtet und vom Wohnzimmer erreichbar ist.

Die separate Küche verfügt über eine komplett ausgestattete Küchenzeile mit Ceranfeld, Backofen, Geschirrspüler, Mikrowelle, Kühl-/Gefrierschrank, Wasserkocher, Toaster, Kaffeemaschine, Pad-Maschine und diverse Küchenutensilien. Die gemütliche Essecke lädt zum ausgiebigen Frühstücken oder zu Spieleabenden ein. Einen Blick aus dem Fenster ins beruhigende Grün genießen Sie von Küche und Schlafzimmer.

Im Tageslicht-Badezimmer erwartet Sie eine Dusche mit WC, Waschtisch sowie eine Wasch-Trocken-Maschine, die für Sie natürlich ebenfalls kostenfrei ist.

Das Hauptschlafzimmer besteht aus einem Kingsize-Bett (180 x 200) mit Nachtschrank und voll verspiegeltem Schwebetürenkleiderschrank.

Das 2. Schlafzimmer verfügt über zwei nebeneinanderstehende Einzelbetten (je 90 x 200) mit Ablageflächen und einem kleinen Sideboard, welches auch als Schminktischchen Verwendung finden könnte. Natürlich gibt es hier auch einen Kleiderschrank.

Der gesamte Wohnbereich ist gefliest. Ein für Sie reservierter Pkw-Stellplatz, Nr. 10, ist direkt vor dem Haus vorhanden. Für mitgebrachte oder geliehene Fahrräder finden Sie im Keller des Objekts eine Unterstellmöglichkeit. Literatur über den Ort und die Insel befindet sich bei Anreise auf dem Wohnzimmertisch oder im Bücherregal.

Durch die äußerst begehrte Lage der Dreizimmerwohnung kommen Sie in den Genuss eines ruhigen Abends nach dem Tag am Strand, der Fahrradtour, der Wanderung oder sonstigen Highlights, derer es auf der Insel viele gibt. Sollte Ihnen der Sinn nach Action stehen, sind es nur wenige Meter zum Badepark, zum Einkaufen oder zur Shoppingmeile „Wilhelmstraße“ mit ihrer berühmten Seebrücke. Bequem können Sie die Gegend mit der Bäderbahn erkunden. Eine Haltestelle befindet sich direkt vor dem Haus. Der „Rasende Roland“ hält ebenfalls gleich um die Ecke, sein charakteristisches Schnaufen und Stampfen sollten Sie sich aus der Nähe ansehen – oder am besten gleich eine Fahrt buchen...

Wie auch immer Sie Ihre Zeit auf der Insel nutzen, möge es ein erholsamer und gedenkenswerter Urlaub für Sie werden – gerne mit Lust auf Wiederholung in der Ferienwohnung Möwenblick.

Wir würden uns sehr freuen, Sie baldmöglichst begrüßen zu dürfen.

Bis dahin, bleiben Sie gesund!

In der Ferienwohnung finden Sie eine Küche mit Essbereich und ein Duschbad mit Waschmaschine.

Vom geräumigen Wohnbereich gelangen Sie auf den Balkon.

Des Weiteren enthält die Ferienwohnung zwei Schlafräume, in einem befindet sich ein Doppelbett und im anderen zwei Einzelbetten.

Ausstattung Zimmer

Größe: 65 qm

Belegung max.: 6

Anzahl Schlafzimmer: 2

WLAN: ja

TV: ja

Nichtraucher: ja

Hinweise zu Haustieren

Keine Haustiere erlaubt.

Allgemein: Balkon, Doppelbett, familienfreundlich, getrennt stehende Betten, Insektenschutz/Gaze, Nichtraucher, radfreundlich, Schlafsofa

Außenanlage: Fahrradunterstellmöglichkeit, Parkplatz

Küche: Backofen, Kühlschrank, Mikrowelle, separate Küche, Spülmaschine

Sanitär: Bad/WC, Dusche, Dusche/WC, Haartrockner, WC-Toilette

Service: Safe, Tiere nicht erlaubt, Trockner, Waschmaschine

Technik: CD-Player, DVD-Player, LAN, WLAN, Kabel/Sat, TV, TV - Flachbild

So haben Gäste nach ihrem Aufenthalt bewertet

5 von max. 6 Punkten bei 9 Bewertungen insgesamt

Punkte	1	2	3	4	5	6
Ausstattung Zimmer/Fewo	●	●	●	●	●	
Sauberkeit	●	●	●	●	●	
Service & Freundlichkeit	●	●	●	●	●	
Lage der Unterkunft (wie beschrieben)	●	●	●	●	●	
Beschreibung entsprach der Unterkunft	●	●	●	●	●	
Preis-Leistung	●	●	●	●	●	
Empfehlenswert	●	●	●	●	●	

Allgemeine Lageinformationen

Die Ferienunterkunft befindet sich am Kiefernwald oberhalb des Südstrandes von Sellin. In 250 m Entfernung sind Sie bereits am feinsandigen weißen Strand. In der Nähe gibt es viele Einkaufsmöglichkeiten. Die Wilhelmstraße, die direkt zur Seebrücke von Sellin führt, ist gleichzeitig auch die Flaniermeile des Ostseebades. Mit vielen verschiedenen Restaurants und Geschäften lädt diese zum Bummeln ein.

Entfernungen

Arzt: 800 m

Badestelle/Gewässer: 250 m

Bäcker: 300 m

Bahnhof: 250 m

Geldautomaten/Bank: 400 m

Bushaltestelle: 300 m

(Kur-)Park/Wald: 100 m

Radweg: 300 m

Restaurant: 500 m

Schwimm-/Spaßbad: 500 m

Strand: 250 m

Supermarkt: 200 m

Tourist-Information: 200 m

Wanderweg: 100 m

Zentrum: 800 m

Objekt ID: 78506