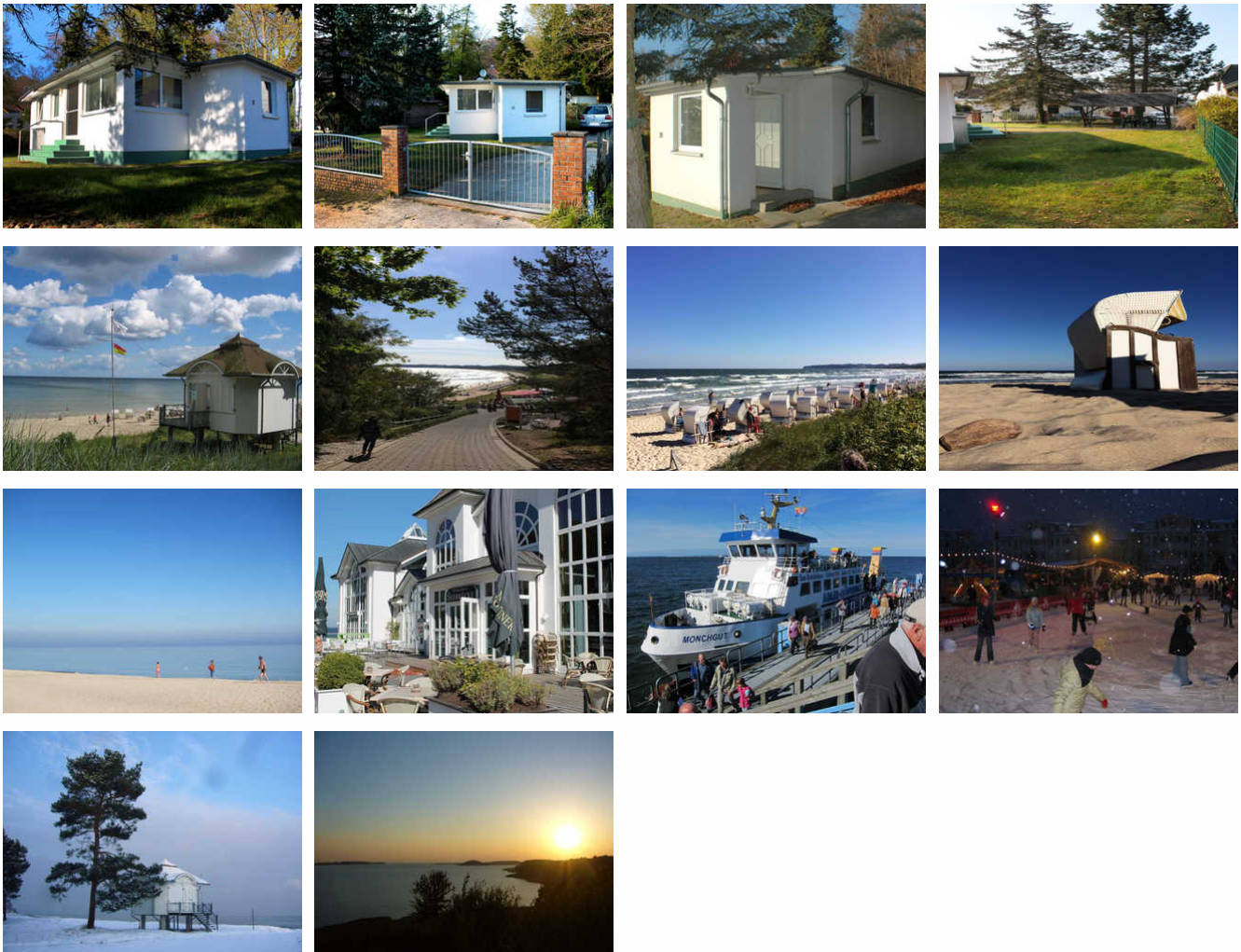


Ferienhaus Sonnensteg

Ferienwohnung - Ferienhaus

Sellin (Ostseebad)



Beschreibung

Auf einem 400 m² großen Rasengrundstück gelegen lädt das gemütlich eingerichtete freistehende Ferienhaus zum Urlaubsaufenthalt ein. Es besticht nicht nur durch die optimal genutzten ca. 45 m² Wohnfläche sondern auch durch die Lage. Im Ostseebad Sellin im Südosten der Insel Rügen liegt es zwar zentral aber gleichzeitig auch in ruhiger Lage. In nur wenigen Minuten Fußweg erreichen Sie sowohl den Strand als auch Einkaufsmöglichkeiten, Bank, Ärzte und Apotheke, und natürlich die „Haupt“- Straße Sellins, die Wilhelmstraße – den Weg zur wohl bekanntesten Seebrücke Rügens. Hier finden Sie eine große Auswahl an Restaurants, Mode- und Schmuckgeschäfte, Wellness-Studio, genauso wie Buchladen und Fahrradverleih.

Sprachen: deutsch

Ferienhaus Sonnensteg



Das Ferienhaus ist mit ca. 45 m² Wohnfläche ideal geeignet für bis zu zwei Personen.

Mehrere Räume erwarten Sie. Ein abgeschlossener Eingangsflur nimmt nicht nur die Tagesgarderobe und – wenn wirklich mal nötig – auch den Regenschirm auf.

Ein Schlafzimmer mit Doppelbett kann man gleich von zwei Zugängen aus erreichen. Ein Esszimmer komplettiert die Räumlichkeiten.

Der Wohnraum mit gemütlichen Sitzplätzen und Fernsehgerät mit Kabel/Sat Anschluss lädt zum Verweilen und Ausruhen ein. Die Küche ist in diesen Wohnraum integriert und verfügt über alle nötige Ausstattung wie Vier-Platten-Kochfeld, Backofen, Spüle, Dunstabzugshaube und Kühlschrank mit Gefrierfach. Wasserkocher, Kaffeemaschine, Toaster, Mikrowelle und selbstverständlich Geschirr und Besteck runden den Küchenbereich ab.

Ein rustikaler überdachter Freisitz, der direkt vom Wohnbereich aus erreicht wird, bietet Gelegenheit, das tägliche Essen zu einem Freiluftlebnis werden zu lassen, das Steak frisch vom Grill zu verzehren, zu lesen oder auch die im Haus absolut nicht erwünschte Zigarette zu rauchen. Zur Sommersaison stehen zwei Gartenliegen mit Tischchen zur Verfügung. Somit kann man auch am Ferienhaus, in Kühlschranknähe, der Sonne frönen. Eine fest installierte Wäschespinne im Garten nimmt die nassen Badesachen auf, trockenes Wetter vorausgesetzt.

Ein helles freundliches Badezimmer verfügt neben Toilette, Bidet, Waschbecken und Dusche über reichlich Stauraum für den Hygienebedarf im Urlaub.

Für einen ruhigen Schlaf sorgen übrigens Fliegengitter vor einigen Türen und Fenstern.

In das kleine Ferienhaus gelangen Sie über zwei Eingänge. Durch den einen kommen Sie in den Flurbereich mit einer großen Garderobe. Durch den anderen sind Sie dann direkt im Wohnbereich mit offener Küche angekommen. Der Essbereich befindet sich in einen separaten Raum. Das Schlafzimmer ist mit einen Doppelbett, Kleiderschrank und Leselampen ausgestattet. Im Tageslichtbad befindet sich eine Dusche, Waschbecken, WC und Bidet.

Ausstattung Zimmer

Größe: 45 qm

Belegung max.: 2

Anzahl Schlafzimmer: 1

TV: ja

Nichtraucher: ja

Backofen: ja

Hinweise zu Haustieren

Haustiere nicht erlaubt

Allgemein: Doppelbett, Heizung, Nichtraucher, Nichtraucherhaus, radfreundlich, wanderfreundlich

Außenanlage: Parkplatz, umzäuntes Grundstück

Essen & Trinken: Grillmöglichkeit

Küche: Backofen, Küche (offen), Kühlschrank, Mikrowelle

Sanitär: Dusche/WC, WC-Toilette

Service: Tiere nicht erlaubt

Technik: TV

So haben Gäste nach ihrem Aufenthalt bewertet

4 von max. 6 Punkten bei 14 Bewertungen insgesamt

Punkte	1	2	3	4	5	6
Ausstattung Zimmer/Fewo	●	●	●	●	●	
Sauberkeit	●	●	●	●		
Service & Freundlichkeit	●	●	●	●	●	
Lage der Unterkunft (wie beschrieben)	●	●	●	●	●	
Beschreibung entsprach der Unterkunft	●	●	●	●	●	
Preis-Leistung	●	●	●	●		
Empfehlenswert	●	●	●	●		

Allgemeine Lageinformationen

Im Südosten der Insel direkt am Strand der Ostsee liegt eins der bekanntesten Ostseebäder Rügens – Sellin. Mit der ruhigen Lage in waldreicher, landschaftlich sehr reizvoller Lage wird Sellin allen Ansprüchen an einen erholsamen Urlaub gerecht. Ruhe und Entspannung findet man hier genauso wie hochklassige Einkaufsmöglichkeiten und Gastronomie. Sport- und Aktivurlaub sind ebenso möglich wie Relaxen und "Seele baumeln lassen".

Per Auto ist Sellin gut erreichbar über Autobahn A20, Zubringer Stralsund und B 96 und B196 genauso wie mit der Bahn bis Binz und weiter mit Kleinbahn, Taxi, Mietwagen oder Fahrrad nach Sellin.

Entfernungen

Autobahn: 70 km

Badestelle/Gewässer: 1 km

Bäcker: 1 km

Bahnhof: 1.5 km

Geldautomaten/Bank: 500 m

Bushaltestelle: 500 m

Flughafen: 120 km

Golfplatz: 20 km

Krankenhaus/Klinik: 20 km

Restaurant: 500 m

Schwimm-/Spaßbad: 1 km

Strand: 1 km

Supermarkt: 500 m

Tourist-Information: 1.5 km

Wanderweg: 1 km

Zentrum: 1 km

Objekt ID: 30443