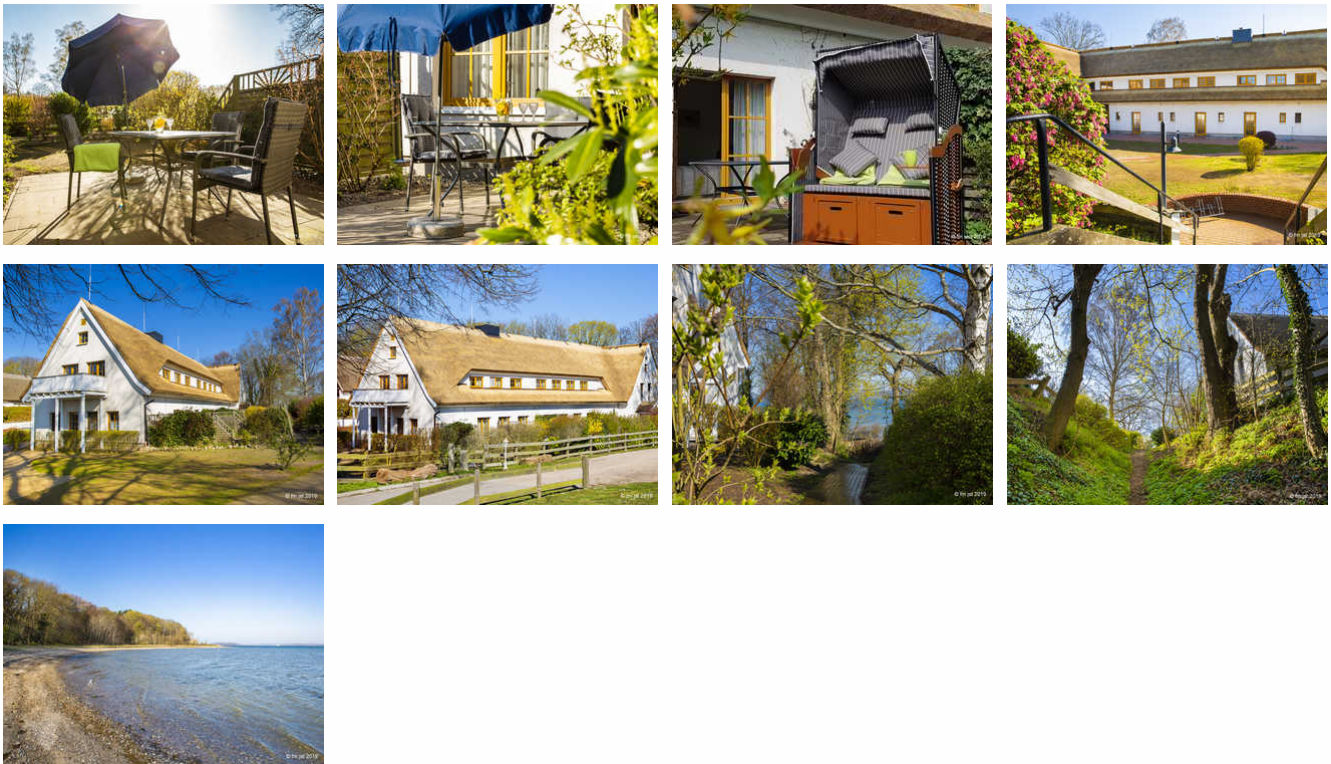


Höfthus 14

Ferienwohnung - Apartmentanlage - Reetdachhaus

Mönchgut OT Alt Reddevitz



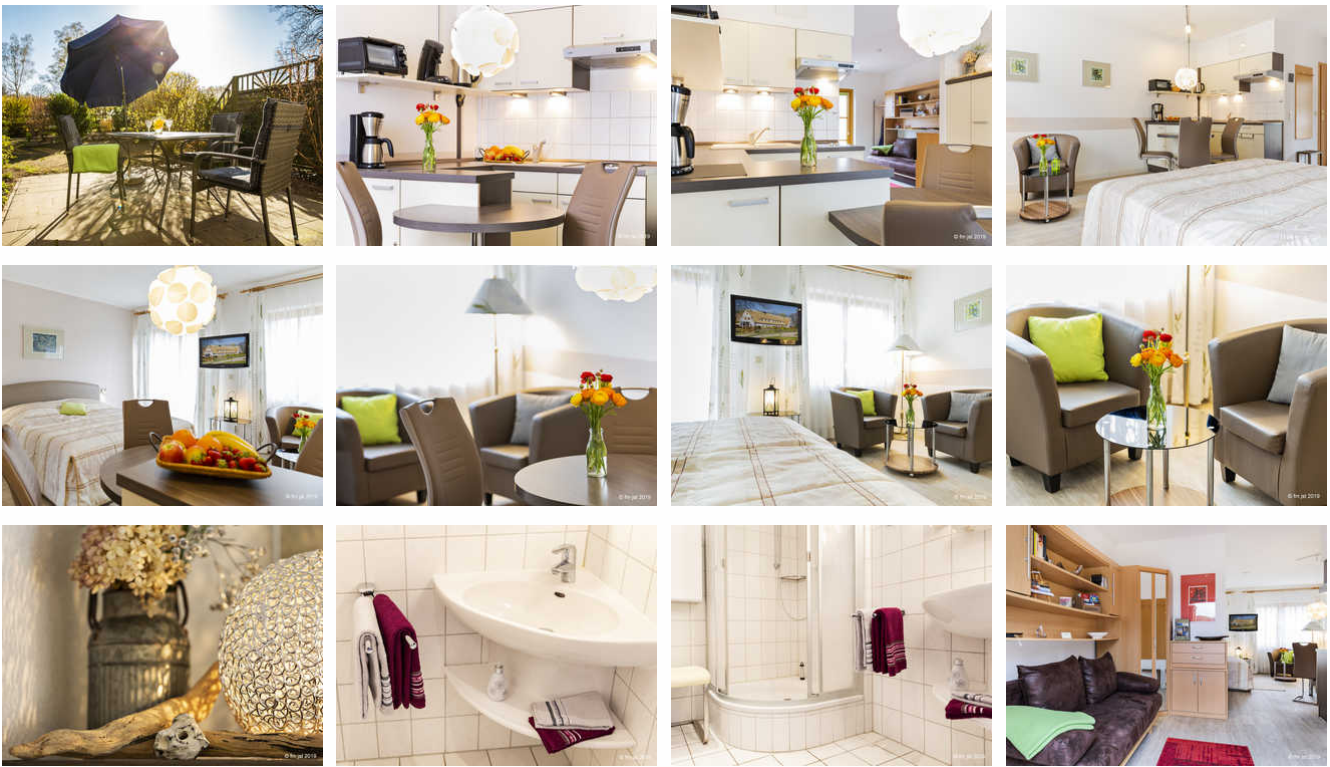
Beschreibung

Im Südosten der Insel Rügen liegt die Halbinsel Mönchgut. Das Reddevitzer Höft ragt hier als schmale Landzunge in den Rügenschen Bodden. Auf einer Seite die Having mit Blick nach Vilm, zur anderen Seite die malerischen Hügel der Zickerschen Berge, weiß man die Badeorte Sellin, Baabe, Göhren nordöstlich in nächster Nähe.

Fast an der Spitze des Reddevitzer Höfts mit seinen unterschiedlichen Küsten- und Strandprofilen auf engstem Raum, liegt die romantische Ferienhausanlage "Höfthus". Neben den sechs freistehenden Ferienhäusern und Finnhütten, befindet sich im reetgedeckten Haupthaus mit weiteren elf Fewo's, unsere kleine Ferienwohnung - die 14.

Sprachen: deutsch

Ferienwohnung Höfthus 14



Die Wohnung 14 ist mit 35 m² bestens für 2+1 Feriengäste geeignet. Sie ist eine Nichtraucherwohnung im Erdgeschoss, stufenlos erreichbar und bezieht die Terrasse mit ca. 50 m² Gartenbereich, wann immer das Wetter es zulässt, in den Aufenthaltsbereich mit ein. Von hier aus ist sogar schon ein Blick zum Wasser möglich.

Die Fenster nach Osten, lassen die Sonne als sanften Wecker herein und tauchen Ihren Frühstückstisch drinnen oder draußen in tolles Licht. Der Wohn-/Schlafbereich hat eine individuelle Einbauküche mit Eßtisch, ein komfortables Doppelbett und eine Sitzecke mit Flachbild-TV. Im Vorraum bietet eine Doppelschlafcouch einen weiteren Schlafplatz und Schränke ausreichenden Stauraum. Zur Ausstattung gehören der 80cm-Flachbild-TV, Radio, CD und WLAN. Das Bad mit Fenster hat Dusche, WC, Waschtisch mit Spiegel und Fön.

Die Küche ist mit granitfarbiger Einbauspüle, 2 Cerankochfeldern, Dunstabzugshaube über Dach, einem Highboard für Vorräte und leisem 118 l Kühlschrank mit 17 l ***Frostfach für die "kleine, schnelle Urlaubsküche" ausgestattet. Neben Kaffeemaschine, Senseopadmaschine, Wasserkocher, Kleinbackofen und Toaster finden Sie Geschirr, Besteck, Gläser und diverse weitere Küchenutensilien.

Falls die Küche mal kalt bleiben soll und Göhren auch zu weit erscheint, dann gehen Sie doch einfach nebenan im Harving-Hof bei Familie Hellwig essen und ein Glas Bier oder Wein trinken.

Leistungen:

Sie buchen - die 14 - mit bis zu 3 Personen für die gewünschte Anzahl Übernachtungen, zuzüglich Endreinigung. Im Mietpreis enthalten sind die Nutzung des PkW-Stellplatzes Nr. 14 sowie die Wohnungsneben- und Verbrauchskosten (Strom, Wasser, Heizung).

Eine Grundausstattung an Verbrauchsmaterialien, wie Spülmittel, -lappen, Mülltüten, Geschirrtuch und WC-Papier sind bereits inclusive.

Bettwäsche, Handtücher oder das Komplettpaket (mit Bettwäsche aufgezogen - Sie haben ja schließlich Urlaub) können Sie wahlweise buchen.

Diverse Ausflugstips und Infomaterial über Rügen haben wir für Sie zusammengetragen und bereitgelegt.

Die Ferienwohnung bietet Platz für zwei bis drei Personen. Die Wohnung bietet Ihnen einen Wohn- Schlafbereich mit Anbindung zur offenen Küche. Im Vorraum befindet sich eine Schlafcouch und ein Kleiderschrank.

Ausstattung Zimmer

Größe: 35 qm

Belegung max.: 3

Tiere willkommen: ja

WLAN: ja

TV: ja

Nichtraucher: ja

Hinweise zu Haustieren

1 Hund ist gestattet. Beim Wunsch mehrere Hunde mit in die Wohnung zu nehmen bitten wir Sie uns vorher zu kontaktieren.

Allgemein: Doppelbett, Heizung, Nichtraucher, Nichtraucherhaus, Schlafsofa, Terrasse, Wohn/Schlafrum komb.

Außenanlage: Parkplatz

Essen & Trinken: Grillmöglichkeit

Freizeit: Spielplatz

Küche: Gefriermöglichkeit, Küche (Pantry/Mini), Kühlschrank

Sanitär: Dusche/WC, Haartrockner, WC-Toilette

Service: Tiere willkommen

Technik: CD-Player, WLAN, Kabel/Sat, TV

So haben Gäste nach ihrem Aufenthalt bewertet

5 von max. 6 Punkten bei 9 Bewertungen insgesamt

Punkte	1	2	3	4	5	6
Ausstattung Zimmer/Fewo	●	●	●	●	●	
Sauberkeit	●	●	●	●	●	
Service & Freundlichkeit	●	●	●	●	●	
Lage der Unterkunft (wie beschrieben)	●	●	●	●	●	●
Beschreibung entsprach der Unterkunft	●	●	●	●	●	●

Punkte	1	2	3	4	5	6
Preis-Leistung	●	●	●	●	●	
Empfehlenswert	●	●	●	●	●	

Allgemeine Lageinformationen

Im Südosten der Insel Rügen liegt die Halbinsel Mönchgut. Das Reddevitzer Höft ragt hier als schmale Landzunge in den Rügensch Bodden. Auf einer Seite die Having mit Blick auf Vilm, zur anderen Seite die malerischen Hügel der Zickerschen Berge, weiß man die Badeorte Sellin, Baabe, Göhren nordöstlich in nächster Nähe.

Entfernungen

Autobahn: 70 km

Bäcker: 8 km

Bahnhof: 8 km

Geldautomaten/Bank: 8 km

Krankenhaus/Klinik: 30 km

Strand: 500 m

Supermarkt: 8 km

Tourist-Information: 6 km

Wanderweg: 50 m

Objekt ID: 28610